



«СОГЛАСОВАНО»
Глава МО «поселок Тикси»
В.В.Усачев
«___» _____ 2019



«УТВЕРЖДАЮ»
Директор МБОУ
«Тиксинская СОШ №1»
Н.А.Корякина

_____ 2019



«СОГЛАСОВАНО»
Начальник ГИБДД по
Булунскому району
А.А.Соболев
«___» _____ 2019

ПАСПОРТ

дорожной безопасности

Муниципального бюджетного общеобразовательного учреждения
«ТИКСИНСКАЯ СРЕДНЯЯ ОБЩЕОБРАЗОВАТЕЛЬНАЯ
ШКОЛА №1» муниципального образования
«Булунский улус (район)» Республики Саха (Якутия)

2019 год

Общие сведения

**Муниципальное бюджетное общеобразовательное учреждение
«Тиксинская средняя общеобразовательная школа №1»**

Тип образовательной организации средняя общеобразовательная школа

Юридический адрес: 678400 РС(Я) Булунский район, п.Тикси, ул.Ленинская,
д13а, тел/факс 84116753273

Фактический адрес: 678400 РС(Я) Булунский район, п.Тикси, ул.Ленинская,
д13а, тел/факс 84116753273

Руководители образовательной организации:

Директор (заведующий) Корякина Наталья Анатольевна, 84116752966

(фамилия, имя, отчество)

(телефон)

Заместитель директора

по учебной работе Хлебникова Наталья Владимировна, 84116752966

(фамилия, имя, отчество)

(телефон)

Заместитель директора

по воспитательной работе Горохова Нелля Спиридоновна, 84116753273

(фамилия, имя, отчество)

(телефон)

Ответственные работники

муниципального органа образования специалист по обеспечению

безопасности Осипова Айна Ефимовна, 84116753317

(должность)

(фамилия, имя, отчество)

(телефон)

Ответственные от

Госавтоинспекции

(должность)

(фамилия, имя, отчество)

(должность)

(фамилия, имя, отчество)

(телефон)

Ответственные работники

за мероприятия по профилактике

детского травматизма

Учитель ОБЖ Андросов Афанасий Васильевич,

(должность)

(фамилия, имя, отчество)

89627304669

(телефон)

Руководитель или ответственный
работник дорожно-эксплуатационной
организации, осуществляющей
содержание улично-дорожной
сети (УДС)*

Шаруненко Михаил Николаевич

(фамилия, имя, отчество)

(телефон)

Руководитель или ответственный
работник дорожно-эксплуатационной
организации, осуществляющей
содержание технических средств
организации дорожного
движения (ТСОДД)*

Шаруненко Михаил Николаевич

(фамилия, имя, отчество)

(телефон)

Количество обучающихся (учащихся, воспитанников) 198

Наличие уголка по БДД 1 этаж, левое крыло

(если имеется, указать место расположения)

Наличие класса по БДД не имеется

(если имеется, указать место расположения)

Наличие автогородка (площадки) по БДД не имеется

Наличие автобуса в образовательной организации не имеется

(при наличии автобуса)

Владелец автобуса _____

(ОО, муниципальное образование и др.)

Время занятий в образовательной организации:

1-ая смена: 9 час. 00 мин. – 14 час.15 мин. (период)

2-ая смена: нет

внеклассные занятия: 15 час. 00 мин. – 19 час. 00 мин. (период)

Телефоны оперативных служб:

Единая дежурная диспетчерская служба _____ 84116752318

УГОЧС(Управление гражданской обороны) _____ 84116752689

ФСБ(Федеральная служба безопасности) _____ 52014; 53044

УВД (Управление внутренних дел), полиция _____ 02; 53100

Скорая медицинская помощь _____ 03

* Дорожно-эксплуатационные организации, осуществляющие содержание УДС и ТСОДД, несут ответственность в соответствии с законодательством Российской Федерации (Федеральный закон «О безопасности дорожного движения» от 10 декабря 1995 г. № 196-ФЗ, Кодекс Российской Федерации об административных правонарушениях, Гражданский кодекс Российской Федерации)

Содержание

I. План-схемы образовательной организации (сокращение – ОО).

1. Район расположения образовательной организации, пути движения транспортных средств и детей (обучающихся).
2. Организация дорожного движения в непосредственной близости от образовательной организации с размещением соответствующих технических средств организации дорожного движения, маршруты движения детей и расположение парковочных мест.
3. Маршруты движения организованных групп детей от образовательной организации к стадиону, парку или спортивно-оздоровительному комплексу.
4. Пути движения транспортных средств к местам разгрузки/погрузки и рекомендуемые безопасные пути передвижения детей по территории образовательной организации.

II. Информация об обеспечении безопасности перевозок детей специальным транспортным средством (автобусом).

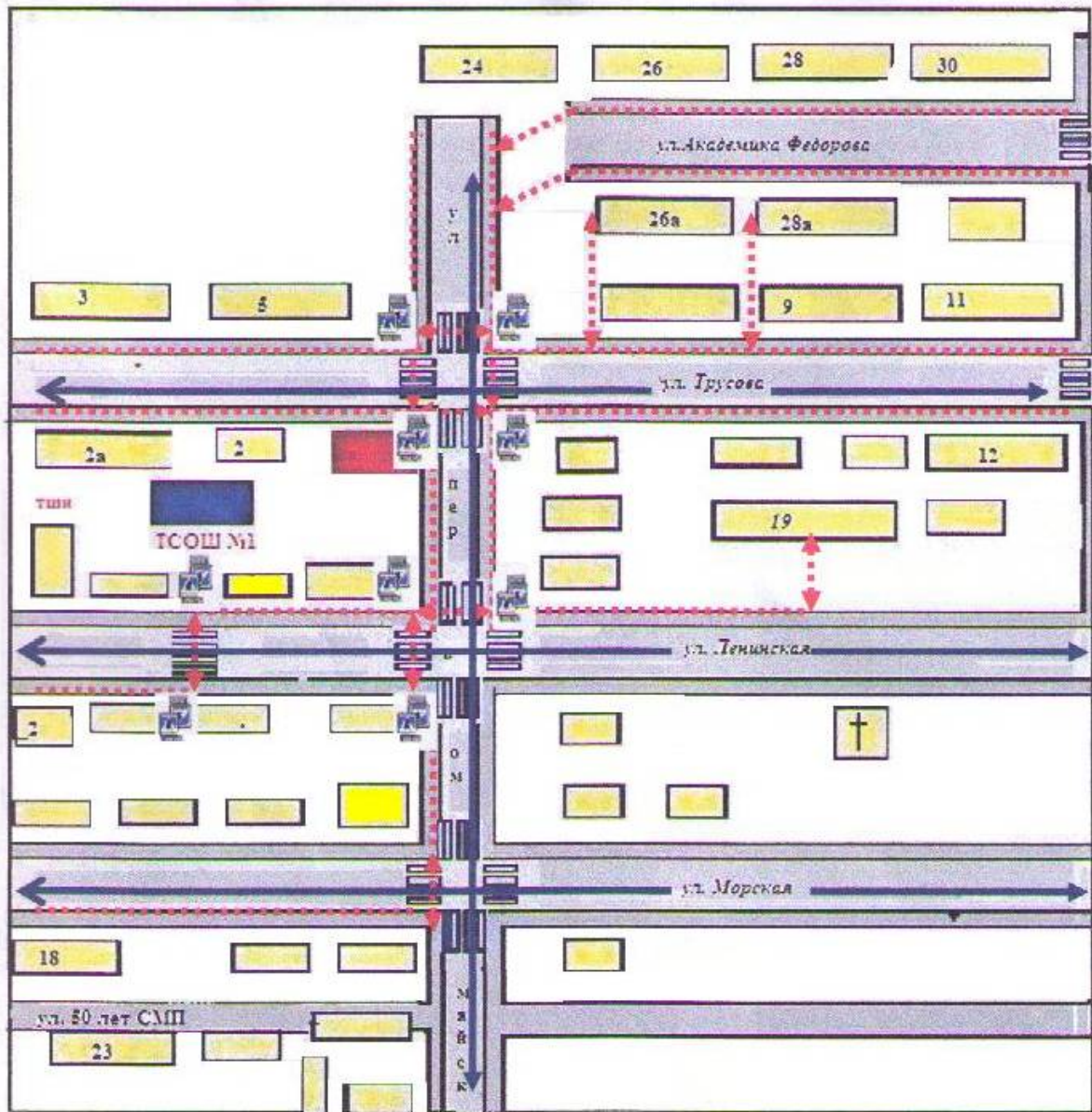
1. Общие сведения.
2. Маршрут движения автобуса образовательной организации.
3. Безопасное расположение остановки автобуса у образовательной организации.

III. Приложения.



План-схема пути движения транспортных средств и детей при проведении дорожных ремонтно-строительных работ вблизи образовательной организации.

I. План-схемы образовательной организации

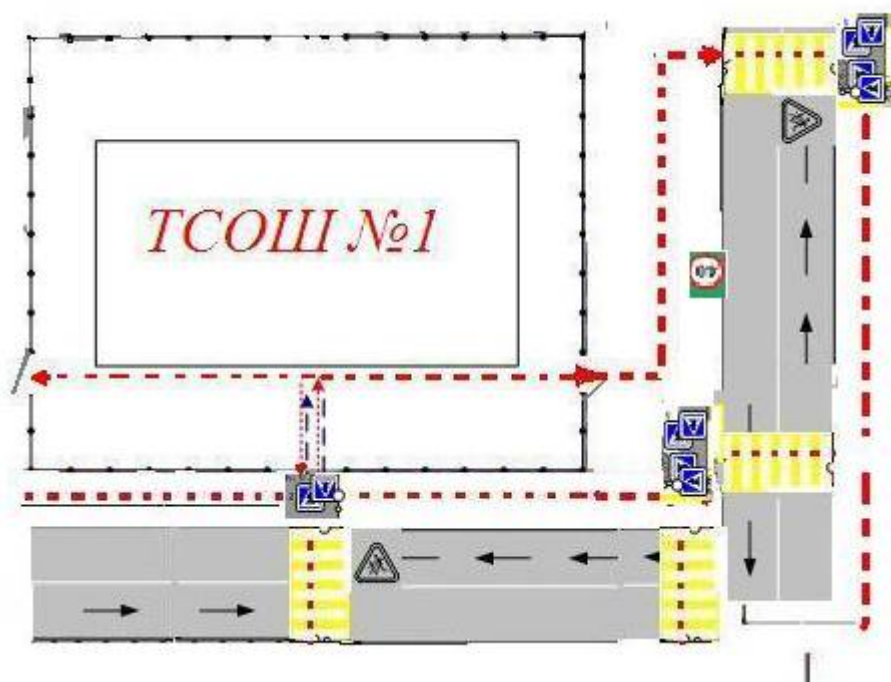
1. Район расположения образовательной организации, пути движения транспортных средств и детей (обучающихся)



-  - жилая застройка
-  - проезжая часть
-  - тротуар

-  - движение транспортных средств
-  - движение детей (учеников) в (из) образовательное учреждение

2. Схема организации дорожного движения в непосредственной близости от образовательной организации с размещением соответствующих технических средств организации дорожного движения, маршрутов движения детей и расположения парковочных мест



- - ограждение образовательной организации и стоянки транспортных средств
- - направление движения транспортного потока
- - - → - направление движения детей
- - - → - направление движения детей от остановок частных транспортных средств

3. Маршруты движения организованных групп детей от образовательной организации к стадиону, парку или спортивно-оздоровительному комплексу

Занятие детей в стадионах и парках не предусмотрено.

**II. Информация об обеспечении безопасности перевозок детей
специальным транспортным средством (автобусом).**

(НЕТ АВТОБУСА)

**Сведения об организациях, осуществляющих перевозку детей
специальным транспортным средством (автобусом)**

(Рекомендуемый список контактов организаций, осуществляющих перевозку детей специальным транспортным средством (автобусом)).

(При перевозке детей специальным транспортным средством (автобусом) сторонней организацией заполняется карточка. Заполненная карточка хранится в разделе «Приложение»)

**Информационная карточка
перевозок детей специальным транспортным средством (автобусом)**

1. Общие сведения

Марка _____

Модель _____

Государственный регистрационный знак _____

Год выпуска _____ Количество мест в автобусе _____

Соответствие конструкции требованиям, предъявляемым к школьным автобусам _____

2. Сведения о владельце

Владелец _____
(наименование организации)

Юридический адрес владельца _____

Фактический адрес владельца _____

Телефон ответственного лица _____

3. Сведения о водителе автобуса

Фамилия, имя, отчество _____

Принят на работу _____

Стаж вождения категории D _____

4. Организационно-техническое обеспечение

Лицо, ответственное за обеспечение безопасности дорожного движения:

_____ (Ф.И.О.)

назначено _____,

(дата)

прошло аттестацию _____.

(дата)

Дата последнего технического осмотра _____

Директор (заведующий)

образовательной организации _____

(подпись)

(Ф.И.О.)

Руководитель организации,
осуществляющей перевозку детей
специальным транспортом
(автобусом)

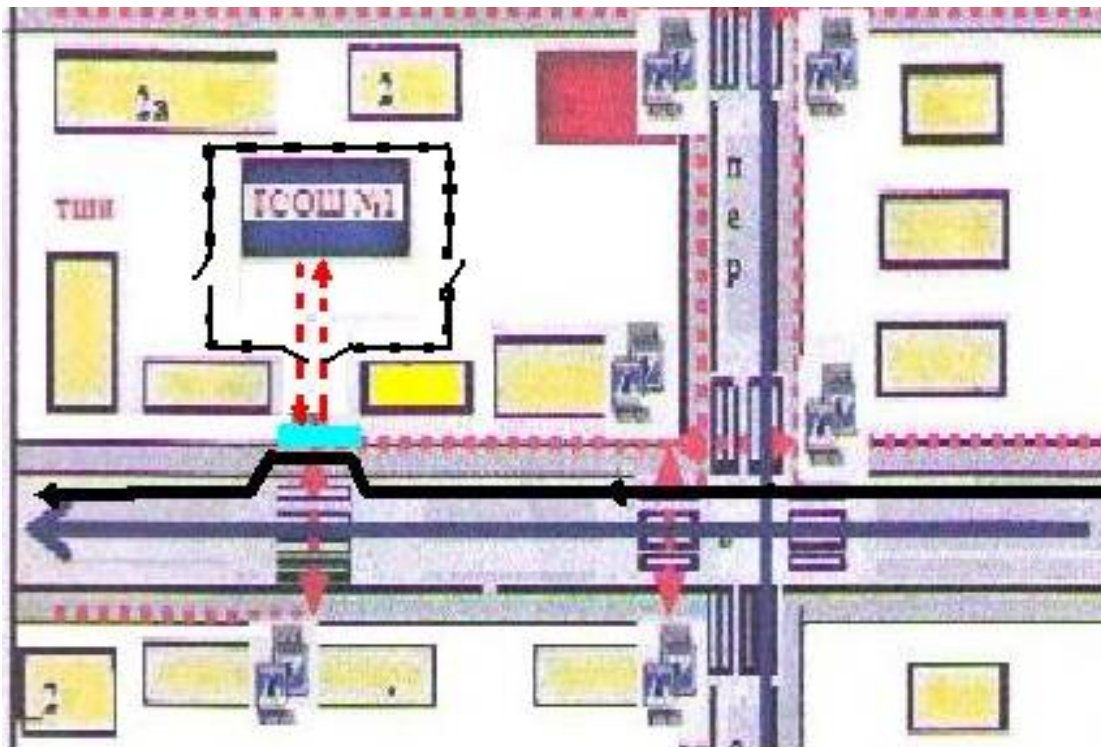
(подпись)




(Ф.И.О.)

2. Маршрут движения автобуса образовательной организации

\

1. Безопасное расположение остановки автобуса у образовательной организации



-  - движение автобуса
-  - движение детей к месту посадки/высадки
-  - место посадки/высадки детей

Приложение

План-схема пути движения транспортных средств и детей при проведении дорожных ремонтно-строительных работ вблизи образовательной организации

